

Veglia Pasquale

Partitura per la solista

Salmo 103/104 - Dopo la Prima lettura (Gen 1,1 - 2,2)

Man-da il tuo Spi-ri-to, Si-gno-re, a rin-no-va-re la ter-ra.



LA RE_m FA Si_b SOL_m RE_m SOL_m LA

Oppure:

Man-da il tuo Spi-ri-to, a rin-no-va-re la ter-ra!

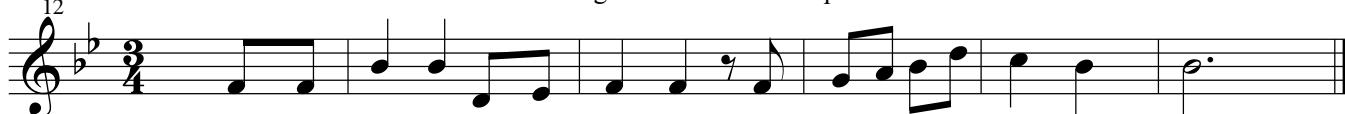


DO LAm MIm RE_m FA SOL

Oppure:

Salmo 32/33 - Dopo la Prima lettura (Gen 1,1 - 2,2)

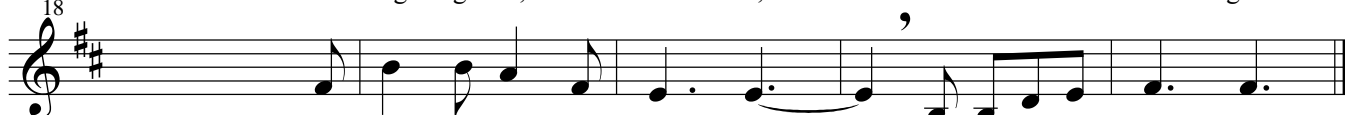
Del-la-mo-re del Si-gno-re è pie-na la ter-ra.



Si_b SOL_m FA RE_m Mi_b Si_b Mi_b Si_b

Salmo 15/16 - Dopo la Seconda lettura (Gen 22,1-18)

Pro-teg-gi-mi, o Di-o, in te mi ri-fu-gio!



Si_m LA MIm Si_m MIm RE

Cantico Es 15,1-7.17-18 - Dopo la Terza lettura (Es 14,15 - 15,1)

Cantiamo al Si-gnore: stupenda è la sua vit-to-ria!



FA RE_m SOL_m RE_m FA

Salmo 29/30 - Dopo la Quarta lettura (Is 54,5-14)

Ti-e-sal-te-rò, Si-gno-re, per-chè mi hai ri-sol-le-va-to.



RE SOL RE7 MIm LAm RE SOL

Cantico Is 12,2.4-6 - Dopo la Quinta lettura (Is 55,1-11)

30 At - tin - ge - re - mo con gio - ia al - le sor - gen - ti del - la sal - vez - za.

RE SOL RE SI^m SOL RE LA

34 Si - gno - re, tu hai pa - ro - le di vi - ta e - ter - na.

DO LAm³ FA RE^m SOL

Oppure:

38 Si - gno - re, Tu hai pa - ro - le di vi - ta e - ter - na!

RE^m SOL^m DO FA DO FA

Salmo 41/42; 42/43 - Dopo la Settima lettura (Ez 36,16-28)

43 Co - me la cer - va a - ne - la_i cor - si d'ac - qua, co -

RE^m SI^b FA SOL^m

47 sì l'a - ni - ma mi - a a - ne - la_a te o Di - o.

RE^m SOL^m DO DO⁷ FA⁴ FA

Oppure:

Salmo 50/51 - Dopo la Settima lettura (Ez 36,16-28)

51 Cre - a in me, o Di - o, un cuo - re pu - ro.